



MANUAL DE REDES SOCIAIS

A missão da IELB, espalhada por todo o Brasil, é proclamar Cristo para todos. E um dos meios atuais de fazer isso é pelas redes sociais, afinal as pessoas estão cada vez mais conectadas. Lembrando de nossas origens, temos o exemplo de Martinho Lutero, que valeu-se da novidade na época - a imprensa tipográfica - para difundir suas Teses e traduções da Bíblia. E antes disso, o próprio Jesus ia ao encontro das pessoas, atendendo suas necessidades e comunicando sua mensagem salvadora numa linguagem de fácil compreensão. Com este manual queremos trazer dicas para você atuar melhor nas redes sociais, formando e informando o público-alvo com conteúdos de qualidade.



QUAIS SÃO AS PRINCIPAIS?



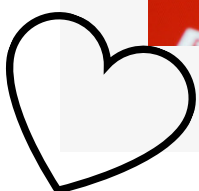

FACEBOOK

É a maior rede social do mundo e também a mais utilizada pelas nossas congregações, pastores e organizações auxiliares. Os usuários utilizam o serviço para fazer relacionamento trocando mensagens, publicando fotos e vídeos, além de expressar sentimentos. Recebe todo tipo de conteúdo, inclusive a republicação de outras mídias sociais. No Facebook existe a diferença entre perfil pessoal (amigos) e Fanpage (empresas, figuras públicas, igrejas). Também oferece possibilidade de: fazer transmissões ao vivo; criar eventos, onde os próprios usuários podem convidar outros para participar de programações locais; impulsionar postagens, divulgando seu conteúdo a públicos bem definidos e segmentados.



INSTAGRAM

Permite compartilhar fotos (no feed e no stories) e vídeos, já sendo uma das mais utilizadas no mundo. Também permite colocar até 30 hashtags (#). Nossa sugestão é sempre usar hashtags padrão (exemplo: #IELB #luteranos #CELnome) e outras relacionadas à postagem (ex: #XXanosCELnome, se for aniversário de congregação; #batismo, #santaceia #louvorBANDATAL, #coralNOME)





YOUTUBE

É uma plataforma que permite que seus usuários carreguem e compartilhem vídeos em formato digital. Com a pandemia, cresceu o acesso e a utilização desta mídia para transmissões de eventos, como cultos, apresentações musicais, entre outros. De fácil operação, o cuidado maior deve ser na utilização de músicas/hinos cujos direitos são protegidos (quando utilizado, o vídeo pode ser automaticamente derrubado da plataforma). No canal da IELB no Youtube, [há um tutorial](#) com dicas para quem nunca fez uma transmissão ao vivo e também para quem quer melhorar suas transmissões por vídeo

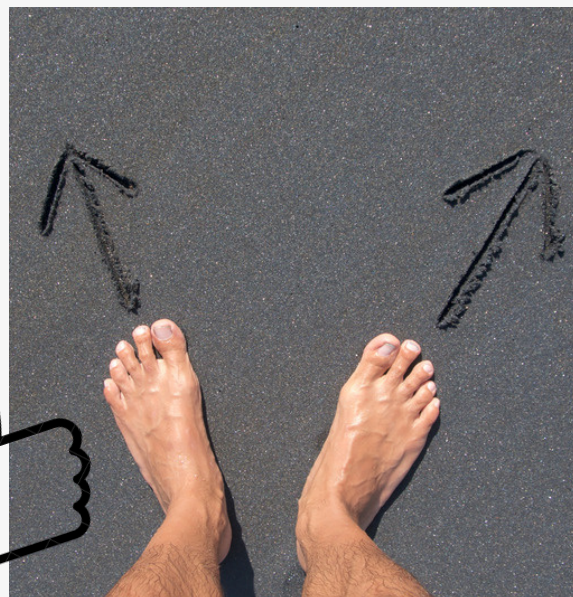
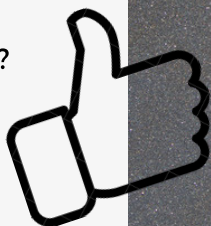
WHATSAPP

É um aplicativo de mensagens instantâneas e chamadas de vídeo e voz, principalmente para smartphones. Além de mensagens de texto, os usuários podem enviar imagens, vídeos e documentos. Ferramenta muito utilizada pelas congregações como canal de interação e divulgação de informações, serviços, eventos e novidades. Mas é importante ter bom senso, principalmente em grupos. Procure postar somente o necessário e conveniente ao grupo (exemplo: mensagens bíblicas, devocionais, agenda da congregação, pedidos de oração ou ação social). Lembre-se que mensagens particulares devem ser feitas individualmente e não no grupo. Visitas pastorais também podem ser combinadas diretamente com o pastor. Demais postagens que não são convenientes à igreja, deixe para outros grupos ou pessoas (caso queria compartilhar com uma pessoa determinada do grupo, faça também individualmente).



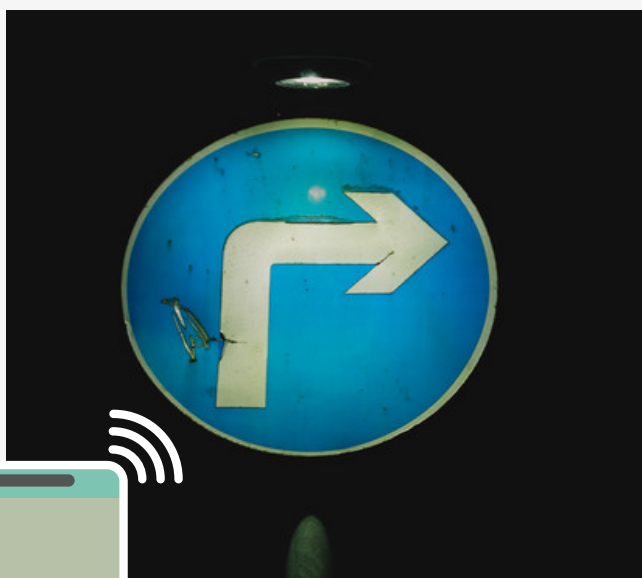
TENHO UMA CONTA OU PÁGINA. E AGORA?

A maioria das pessoas, empresas e instituições estão em algum lugar na web. Mas é importante saber a finalidade de estar lá. Quem é meu público? O que ele quer ou procura? A quem eu quero alcançar? Para então, saber o que é relevante ou não publicar e onde fazê-lo, afinal nem todas as redes possuem o mesmo público. E como saber? Por meio da interação e da análise dos dados estatísticos que a rede fornece: os seguidores, as curtidas, as visualizações, os comentários (que devem sempre ser respondidos, de forma educada e respeitosa). Crie uma rotina de postagens (ao menos 1 por dia e cuidado com o excesso), seja constante e relevante, compartilhe postagens de contas ou páginas afins (além de ser uma forma de interação, ajudará a divulgar páginas similares também). Nas páginas institucionais, utilize a identidade visual da igreja, que está disponível para [download no site](#)



O QUE NÃO DEVE SER PUBLICADO?

Lembre-se que a rede social da igreja deve refletir a imagem da instituição e, portanto, conteúdos que não condizem com os princípios, missão e valores da igreja não devem ser postados nem compartilhados (exemplos: conteúdos políticos, esportivos, que ferem nossa doutrina ou teologia). É importante cuidar também com opiniões próprias (deixe isso para as páginas pessoais), exposição de informações confidenciais, piadas, polêmicas, ofensas e discussões sem fim – mesmo que seja para defender a Igreja (isso vale tanto para páginas institucionais como pessoais, pois também servimos de exemplo e testemunho cristão nas redes sociais). E cuidado com as fake news! Se você desconhece a origem do conteúdo, não divulgue nem compartilhe. Certifique-se primeiro, buscando as informações oficiais nos meios de comunicação da IELB ou com o pastor.



INFORMAÇÕES NECESSÁRIAS



Além de ser um canal de comunicação direto com a igreja, promovendo a interação e divulgação de conteúdos, as redes sociais também são um cartão de visita. É por meio da internet que muitas pessoas conhecem a Igreja Luterana e chegam até nós. Por isso, é importante ter um conteúdo atrativo, cativante e de fácil entendimento e acessível. A maioria das redes sociais possuem um campo descritivo. Como temos muitas congregações e organizações com o mesmo nome, espalhadas pelo Brasil, é importante que possam ser identificadas facilmente. Assim, seguem algumas dicas do que deve conter em sua página institucional:

- Sugestão para nome da sua rede social: IELB-NomedaCongregação-Cidade-Estado Exemplo: IELB-São Paulo-Porto Alegre-RS (O endereço pode ser identificado com um mapa de localização da igreja)
- Uma breve apresentação da congregação ou organização (com data de fundação e nome do pastor (congregação) ou presidente/diretor (organização))
- Endereço local, indicando a cidade e estado;
- Site da igreja (se tiver) ou demais plataformas digitais;
- E-mail ou telefone de contato para interessados (esses endereços precisam ser monitorados e respondidos com frequência);
- Horário de cultos e programações sempre atualizados;



RESPONDENDO A COMENTÁRIOS NEGATIVOS



Em um ambiente no qual as pessoas têm cada vez mais voz, tornando-se geradoras e propagadoras de conteúdo, também acabam construindo opiniões. Às vezes construtivas, outras, negativas. É preciso estar preparado para todas as possibilidades, reagindo da mesma forma aos elogios e críticas: com respeito e discernimento – como um bom cristão deve agir. Todos os comentários devem ser respondidos. Se houver comentário ofensivo, há opção de denunciar, excluir e banir o usuário (utilize esta opção como último recurso e exclua somente depois de responder em particular). É importante estar aberto ao diálogo, sempre com embasamento bíblico e doutrinário. Se tiver alguma dúvida ou dificuldade, peça auxílio do pastor ou da assessoria de comunicação oficial da IELB (principalmente em se tratando de páginas institucionais). E, caso tenha acesso a algum conteúdo ou comentário negativo relacionado à IELB, comunique a Diretoria Nacional através dos meios de comunicação oficiais.

DICAS DE SEGURANÇA

Em geral, todas as plataformas sociais exigem uma conta de e-mail válida no momento do cadastro para a criação de uma página ou de um perfil. Isto porque, ao longo do processo, é disparado um e-mail para confirmar a ação ou, ainda, um número de celular que receberá um código de SMS para confirmação da conta. Para evitar problemas e garantir a segurança durante o procedimento:



- Tente cadastrar um e-mail que represente a área ou o departamento que vai cuidar deste canal social, sem centralizar no endereço do correio eletrônico de uma pessoa. Se for uma conta institucional, por exemplo, nomeie com o nome da instituição.
- Certifique-se dos níveis de acesso a esse e-mail, ou seja, quem é o responsável pelo perfil e quem pode visualizar as informações recebidas. Em muitas congregações, é comum o pastor ficar com o login desta conta. No entanto, o ideal seria que ficasse com a equipe de comunicação ou diretoria da congregação e que a cada nova gestão seja repassado o acesso para que se mantenha o vínculo.
- Caso a vinculação do perfil da pessoa seja regra ou política da mídia social, lembre-se de adicionar mais de uma pessoa do time com os devidos níveis de acesso.
- Verifique sempre o telefone vinculado a essa conta, para que seja usado em caso de perda de senha ou tentativa de invasão da conta.
- Use antivírus nos dispositivos que estão conectados às contas da igreja.

QUEM SEGUIR NAS MÍDIAS SOCIAIS

É importante seguir as mídias sociais da IELB e suas organizações para que haja cooperação e integração. Assim, é possível compartilhar informações relevantes, agir de forma participativa, ampliando a divulgação dos conteúdos.

Segue uma lista das principais mídias da IELB:

IGREJA EVANGÉLICA LUTERANA DO BRASIL

Cristo para todos



ielb.org.br



facebook.com/ielboficial



instagram.com/ielboficial



youtube.com/ielboficial



youtube.com/todaielbcanta

RÁDIO CPT

Uma boa companhia para você!



radiocpt.com.br



facebook.com/radiodaielb



soundcloud.com/radiocristoparatodos



Podcast Rádio CPT



youtube.com/radiocpt

SEMINÁRIO CONCÓRDIA

Formando obreiros para a missão de Deus!



seminarioconcordia.com.br



facebook.com/SeminarioConcordiaELB



instagram.com/seminarioconcordia



youtube.com/user/damalconcordia



EDITORA CONCÓRDIA

Publicando a Palavra que permanece para sempre

 editoraconcordia.com.br

 [instagram.com/editoraconcordia](https://www.instagram.com/editoraconcordia)

 [facebook.com/editoraconcordia](https://www.facebook.com/editoraconcordia)

 [youtube.com/editoraconcordia](https://www.youtube.com/editoraconcordia)



CRIANÇA CRISTÃ

Conteúdo infantil cristão

 criancacrista.com.br/blog

 [facebook.com/criancacristaoficial](https://www.facebook.com/criancacristaoficial)

 [instagram.com/criancacristaoficial](https://www.instagram.com/criancacristaoficial)

 [youtube.com/criancacrista](https://www.youtube.com/criancacrista)

MENSAGEIRO LUTERANO

A revista oficial da IELB

 mensageiroluterano.com.br

 [facebook.com/mensageiroluterano](https://www.facebook.com/mensageiroluterano)

 [instagram.com/mensageiroluterano](https://www.instagram.com/mensageiroluterano)






JELB

Juventude Evangélica
Luterana do Brasil

 jelb.org.br

 [.facebook.com/jelb.br](https://facebook.com/jelb.br)

 instagram.com/jelb_br

 youtube.com/JuventudeLuterana

 twitter.com/jelb_br



ANEL

Associação Nacional das
Escolas Luteranas

 anel.org.br

 facebook.com/redeluteranadeeducacao

 instagram.com/escolasluteranas

 youtube.com/anel

LLLB

Liga de Leigos
Luteranos do Brasil

 lllb.org.br

 facebook.com/3lbnacional

 instagram.com/lllbnacional

 [.youtube.com/lllbnacional](https://youtube.com/lllbnacional)

 twitter.com/lllbnacional

LSLB

Liga de Servas
Luteranas do Brasil

 lslb.org.br

 facebook.com/lslb.org.br





APLICATIVOS

A IELB possui alguns aplicativos que facilitam o trabalho de comunicação para levar o Evangelho às pessoas. Além disso, há diversos recursos gratuitos e de fácil utilização que podem ser encontrados na internet. Aqui listamos alguns que utilizamos para comunicar o Evangelho:




RÁDIO CPT

A rádio Cristo para Todos é a rádio oficial da Igreja Evangélica Luterana do Brasil (IELB). Desde 31 de outubro de 2014, a rádio CPT traz conteúdo musical, formação e informação cristãs, numa programação diversificada aos seus ouvintes, 24 horas por dia, através de seu site, player no site da IELB e aplicativo na

[Google Play](#) e [App Store](#)



HINÁRIO LUTERANO

Tenha todas as partituras e letras completas! Também ouça áudios dos hinos que já estão disponibilizados dentro do aplicativo, disponível nas lojas de aplicativos

[Google Play](#) e [App Store](#)

CATECISMO MENOR

Para baixar o app, basta ir até a loja de aplicativos do seu aparelho e digitar CATECISMO CPH. O usuário terá acesso aos Dez Mandamentos, ao Credo, Pai Nosso, Sacramento do Santo Batismo, Ofício das Chaves e Confissão, Sacramento do Altar, às Orações Diárias, à Tábua dos Deveres e ao Questionário Cristão. Em alguns casos, talvez seja necessário digitar "Luther's Small Catechism". Aí basta ir em "settings" e escolher "português" na opção "language". O app, que contém outros seis idiomas além do português, está disponível gratuitamente para download nos sistemas Android, iOS e Windows Phone. Foi desenvolvido pela editora norte-americana da Lutheran Church - Missouri Synod (LCMS), a Concordia Publishing House (CPH), e cedida gratuitamente à Editora Concórdia - que foi a responsável pela tradução.

[Google Play](#) e [App Store](#)



VIVENCIAR.NET

É um programa da Sociedade Missionária Hora Luterana que tem o objetivo de compartilhar conteúdo relevante e de qualidade com as pessoas. Tem uma equipe de voluntários para conversar com todas as pessoas que interagirem, de forma confidencial, a fim de oferecer apoio, orientação e, se possível, mostrar como Deus pode mudar a vida de cada um. Está disponível gratuitamente para download nos sistemas

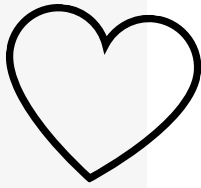
[Google Play](#) e [App Store](#)

SBB

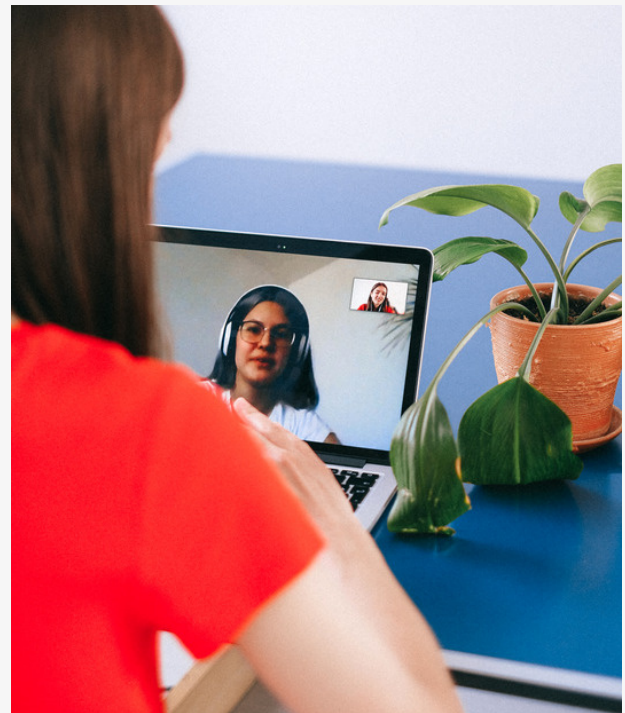
A Sociedade Bíblica do Brasil disponibiliza alguns aplicativos para leitura da Bíblia (online e offline), com possibilidade de ler, ouvir e baixar o conteúdo. O mais recente app da SBB (biblia.sbb) foi lançado em outubro de 2020, trazendo diversas funcionalidades para você meditar na palavra de Deus aonde estiver, em todas as traduções bíblicas da SBB, com opção de plano de leitura, pesquisa, notificações, criação de notas e marcação de versículos. Disponível gratuitamente na

[Google Play](#) e [App Store](#)

MENSAGENS DIÁRIAS



A Hora Luterana também possui dois aplicativos com mensagens espirituais diárias, disponíveis gratuitamente para download nos sistemas Android e iOS. São eles: Mensagens de Esperança ([Google Play](#) e [App Store](#)) Cinco Minutos com Jesus. ([Google Play](#) e [App Store](#))



CANVA.COM

É um editor gratuito que permite criar artes sem complicações pelo celular. O app pode ser usado para produzir cartões comemorativos, convites, imagens de capa para redes sociais e até mesmo currículos. O grande diferencial do aplicativo está na sua galeria de templates, que conta com uma enorme variedade de modelos prontos





RECOMENDAÇÕES GERAIS:

- Acompanhe as novidades e tendências de formatos das ferramentas;
- Assuntos que possam ser usados como pautas também devem ser acompanhados com frequência;
- Cuidado com o direito de imagem e conteúdos. Ainda que já estejam na rede, o uso precisa ser autorizado;
- Busque conteúdos com imagens e vídeos com formatos modernos e atuais. Inspire-se também em outras instituições;
- Comunicação online é diferente da offline. Crie estratégias que sigam as características de cada canal. Cultos presenciais, por exemplo, são diferentes de cultos online, tanto no visual quanto no alcance, pois oportuniza alcançar pessoas de fora da igreja. No culto virtual, por exemplo, as pessoas não enxergam o todo, portanto fazer pequenos takes, priorizar imagens fechadas e não filmar pastor de costas, são algumas observações importantes.
- Segmentar é uma das principais vantagens da comunicação online. A comunicação se torna mais efetiva quando pensada de acordo com as características de consumo de um público específico. O objetivo é criar empatia e conseguir que a mensagem toque a pessoa a fim de que ela compartilhe, gerando um engajamento;
- Compartilhe conteúdos oficiais e reforce a mensagem com legendas próprias;
- Interagir com as demais organizações da igreja destaca seu conteúdo, aproxima os públicos e aumenta a credibilidade.